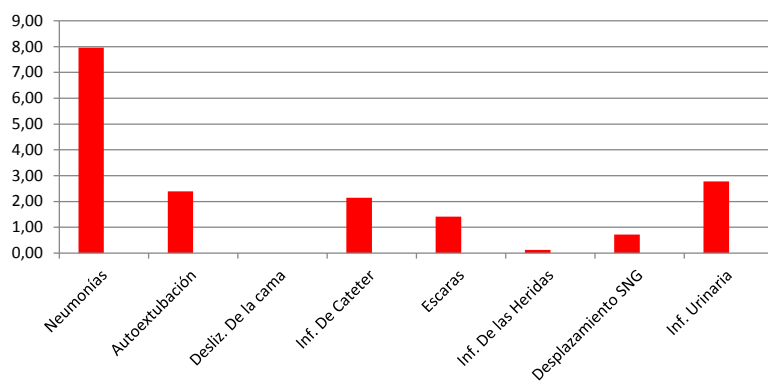


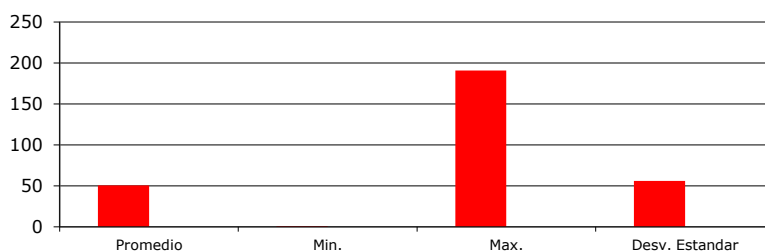
Complicaciones

	General	%	Su Hospital	%
Neumonías	162	7,96	0	####
Autoextubación	114	2,39	0	####
Desliz. De la cama	0	0,00	0	####
Inf. De Cateter	102	2,14	0	####
Escaras	67	1,41	0	####
Inf. De las Heridas	6	0,13	0	####
Desplazamiento SNG	34	0,71	0	####
Inf. Urinaria	132	2,77	0	####
Total Pacientes	4762	100	0	100
Episodios ARM	2035			



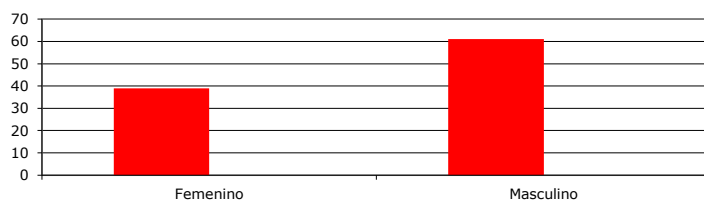
Edad

	General	Su Hospital
Promedio	50,5	0
Min.	1	0
Max.	191	0
Desv. Estandar	55,98	0
Mediana	24	0



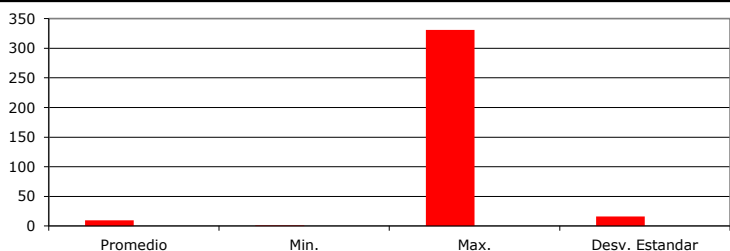
Sexo

	General	%	Su Hospital	%
Femenino	1856	38,975	0	####
Masculino	2906	61,025	0	####
General	4762	100	0	100



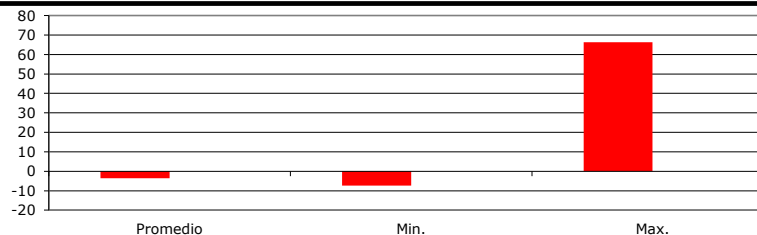
Estadía

	General	Su Hospital
Promedio	9,3	0
Min.	1	0
Max.	331	0
Desv. Estandar	15,81	0
Mediana	4	0



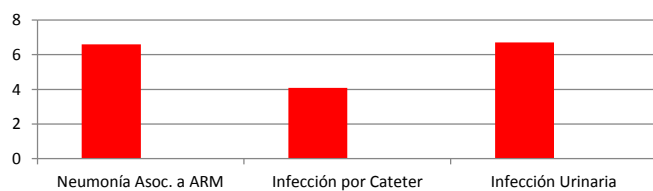
PIM2 y Probabilidad de Mortalidad (% +)

	General	% +	Su Hospital	% +
Promedio	-3,62	7,1	0	0
Min.	-7,39		0	
Max.	66,34		0	
Desv. Estandar	2,77		0	



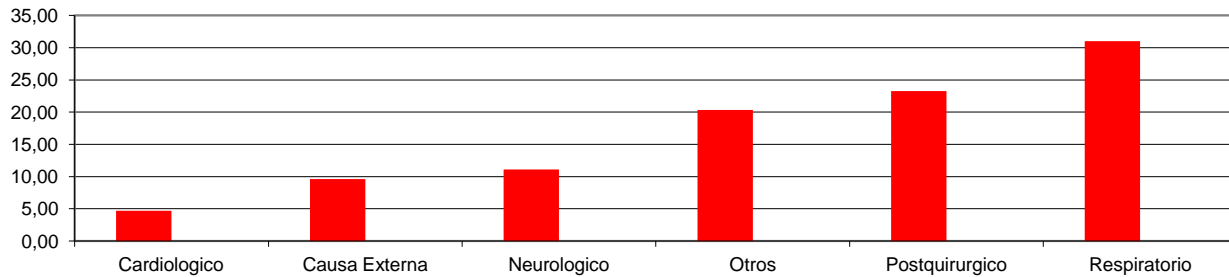
Estándares de Calidad (cada 1000 días)

	General	Su Hospital
Incidencia		
Neumonía Asoc. a ARM	6,59	0
Infección por Cateter	4,08	0
Infección Urinaria	6,71	0



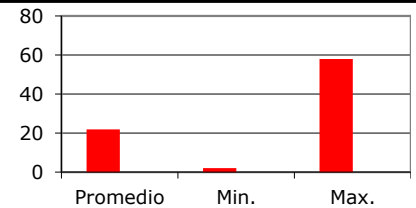
Patología ingreso

	General	%	Su Hospital	%
Cardiologico	216	4,68	0	#iDIV/0!
Causa Externa	444	9,63	0	#iDIV/0!
Neurologico	512	11,10	0	#iDIV/0!
Otros	937	20,32	0	#iDIV/0!
Postquirurgico	1073	23,27	0	#iDIV/0!
Respiratorio	1430	31,01	0	#iDIV/0!
Total Pacientes	4612	100	0	100



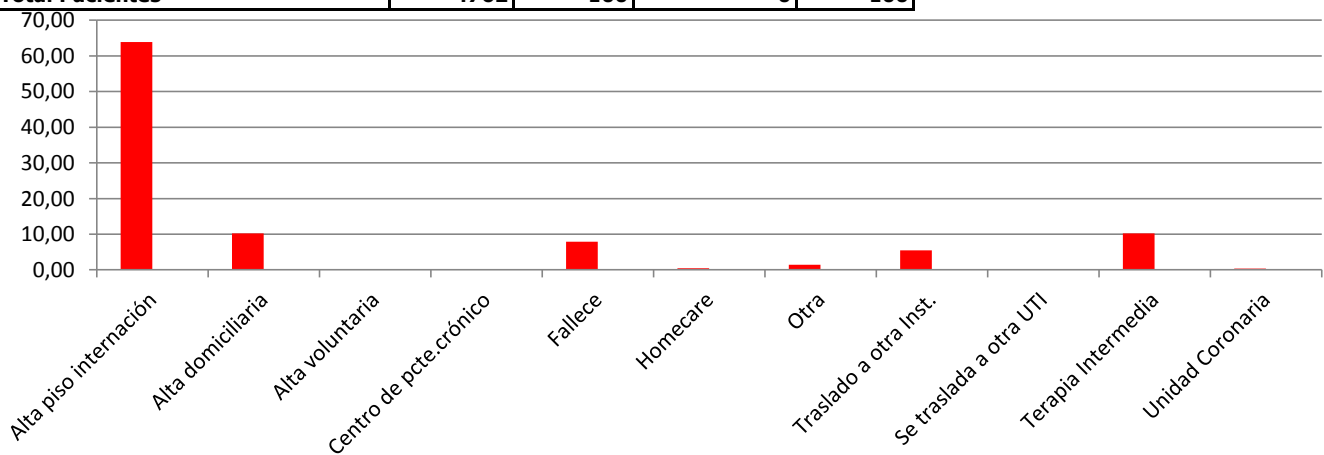
Tiss 28

	General	Su Hospital
Promedio	21,97	0
Min.	2	0
Max.	58	0
Desv. Estandar	7,46	0



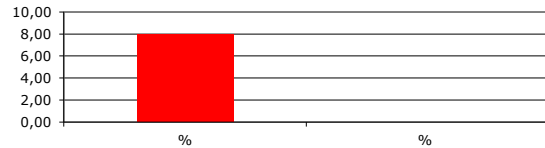
Resultado al alta de la UCI

	General	%	Su Hospital	%
Alta piso internación	3041	63,86	0	#iDIV/0!
Alta domiciliaria	485	10,18	0	#iDIV/0!
Alta voluntaria	4	0,08	0	#iDIV/0!
Centro de pcte.crónico	0	0,00	0	#iDIV/0!
Fallece	377	7,92	0	#iDIV/0!
Homecare	20	0,42	0	#iDIV/0!
Otra	67	1,41	0	#iDIV/0!
Traslado a otra Inst.	262	5,50	0	#iDIV/0!
Se traslada a otra UTI	3	0,06	0	#iDIV/0!
Terapia Intermedia	485	10,18	0	#iDIV/0!
Unidad Coronaria	18	0,38	0	#iDIV/0!
Total Pacientes	4762	100	0	100



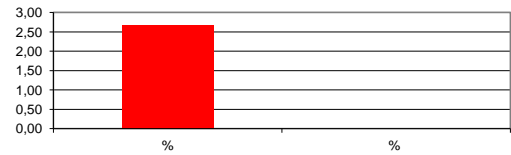
Mortalidad Real

	General	%	Su Hospital	%
Fallecidos	377	7,92	0	#iDIV/0!
Total Pacientes	4762	100	0	100



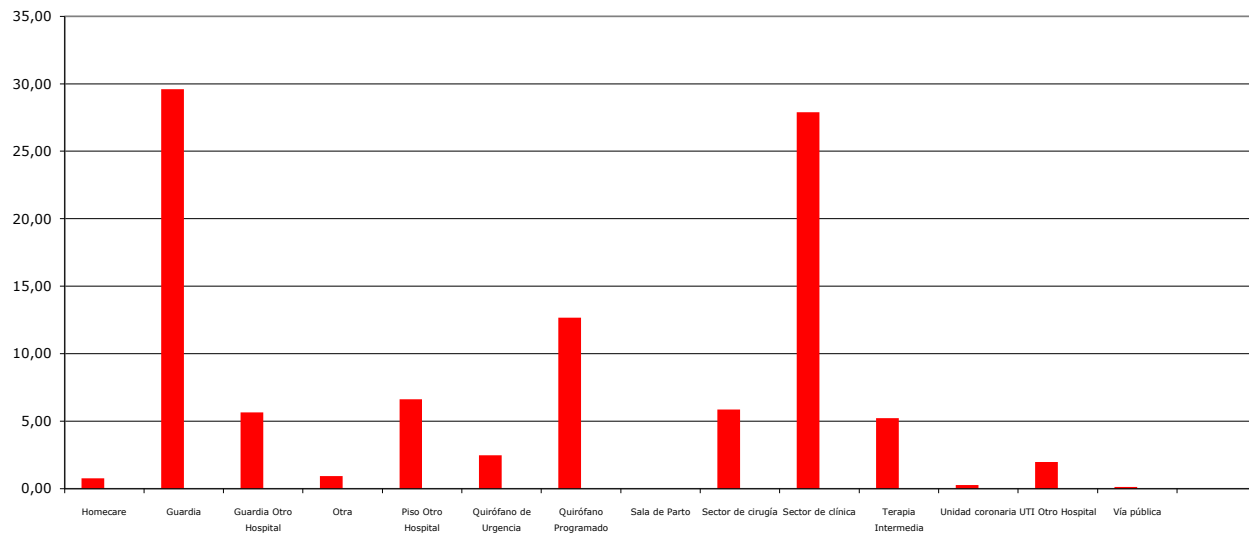
Reingresos

	General	%	Su Hospital	%
Reingresos	127	2,67	0	#iDIV/0!
Total Pacientes	4762	100	0	100



Procedencia

	General	%	Su Hospital	%
Homecare	32	0,75	0	#iDIV/0!
Guardia	1257	29,60	0	#iDIV/0!
Guardia Otro Hospital	240	5,65	0	#iDIV/0!
Otra	39	0,92	0	#iDIV/0!
Piso Otro Hospital	281	6,62	0	#iDIV/0!
Quirófano de Urgencia	105	2,47	0	#iDIV/0!
Quirófano Programado	538	12,67	0	#iDIV/0!
Sala de Parto	0	0,00	0	#iDIV/0!
Sector de cirugía	249	5,86	0	#iDIV/0!
Sector de clínica	1184	27,88	0	#iDIV/0!
Terapia Intermedia	222	5,23	0	#iDIV/0!
Unidad coronaria	11	0,26	0	#iDIV/0!
UTI Otro Hospital	84	1,98	0	#iDIV/0!
Vía pública	5	0,12	0	#iDIV/0!
Total Pacientes	4247	100	0	100



Procedimientos

	General	%	Su Hospital	%
ARM	3129	27,06	0	#iDIV/0!
CVC	3375	29,19	0	#iDIV/0!
SE	170	1,47	0	#iDIV/0!
SF	2607	22,55	0	#iDIV/0!
SNG	2282	19,74	0	#iDIV/0!
Total Procedimientos	11563	100	0	100

